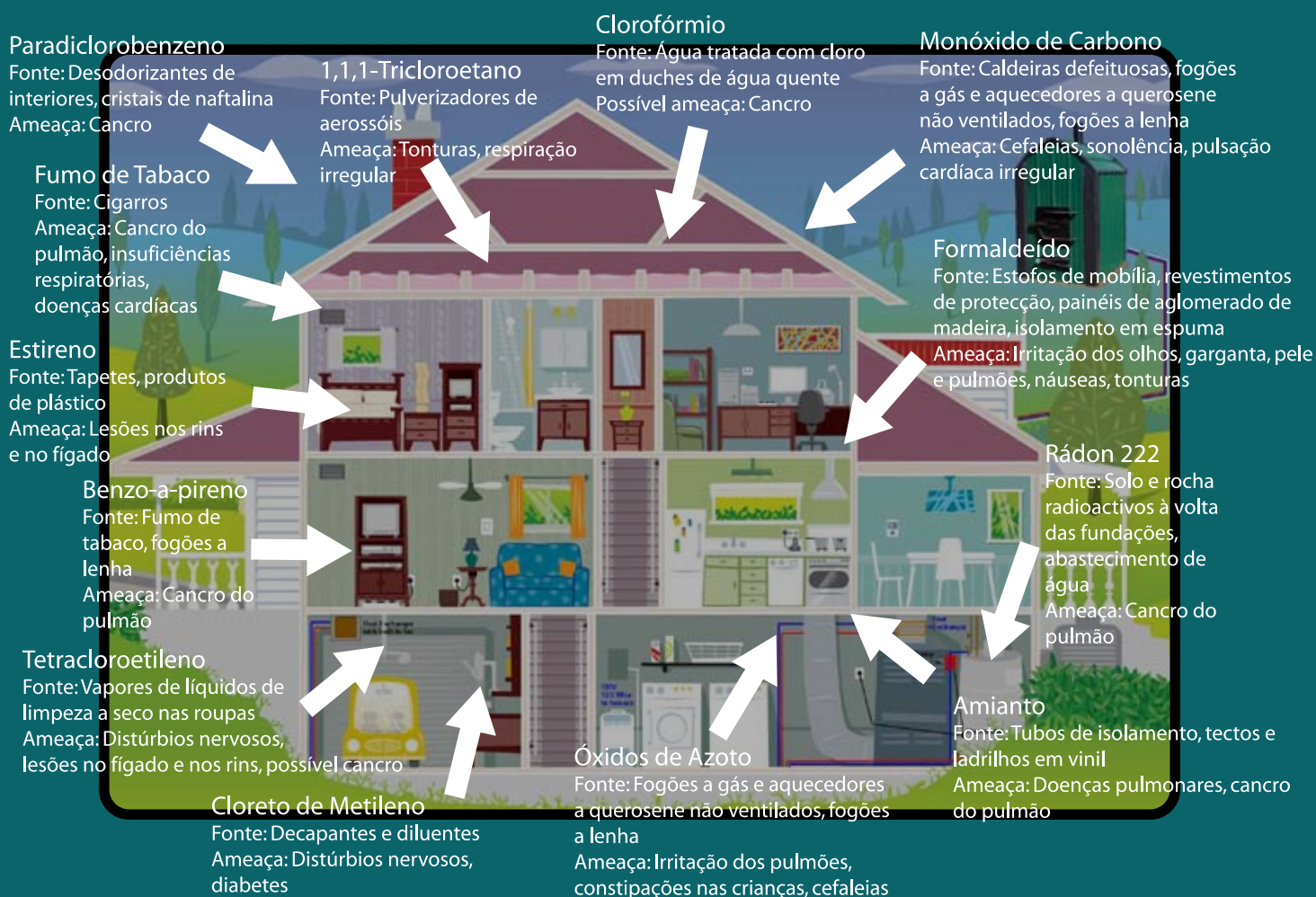




**.SAÚDE**

# O AR É 200% A 500% **MAIS POLUIDO** DENTRO DE CASA

Infelizmente, o pó e a sujidade não ficam à porta de nossas casas.



As portas e janelas abertas, as pessoas e os animais são os principais "condutores" de pó e sujidade para nossas casas.

Uma vez em casa, as partículas assentam e como as nossas casas são cada vez melhor construídas, acabam hermeticamente seladas lá dentro.

**PASSAMOS 90% DO TEMPO EM LOCAIS FECHADOS E MAIS  
DE METADE DAS NOSSAS VIDAS DENTRO DE CASA**